



# VPI-057

VPI-057-Q0,5; VPI-057-Q1; VPI-057-Q2; VPI-057-Q5; VPI-057-Q10;  
VPI-057-Q25; VPI-057-Q50; VPI-057-Q100.

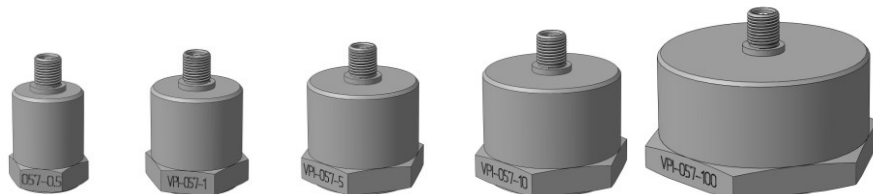


UA.TR.001

Преобразователи VPI предназначены для преобразования виброускорения в пропорциональный электрический заряд.

В комплекте с вторичными приборами могут быть использованы в составе систем вибромониторинга и вибродиагностики состояния энергетических установок, частей силового вращающегося оборудования электрических, нефтеперекачивающих и газокompрессорных станций и других промышленных объектов.

Корпус преобразователя VPI выполнен из нержавеющей стали. В корпусе закреплен чувствительный элемент. Конструкция чувствительного элемента – пьезоэлектрический биморф. Электрические характеристики чувствительного элемента термостабилизированы.



Параметры	057-Q0,5	057-Q1	057-Q2	057-Q5	057-Q10	057-Q25	057-Q50	057-Q100
Номинальный коэффициент преобразования, $\text{пКл}\cdot\text{м}^{-1}\cdot\text{с}^2$	0,5	1	2	5	10	25	50	100
Пределы допускаемого относительного отклонения действительного значения коэффициента преобразования от номинального, %	$\pm 10$							
Диапазон преобразования виброускорения, $\text{м}/\text{с}^2$	8000	5000	5000	5000	1000			100
Допустимое виброускорение, $\text{м}/\text{с}^2$	10000	10000	10000	10000	3000			-
Нелинейность амплитудной характеристики, %	$\pm 2$							
Диапазон рабочих частот, Гц	1-14000	1-8000	1-7000	1-5000	1-3000	1-2000	1-1000	1-1000
$\pm 10\%$		0,5-10000	0,5-10000					
$\pm 3\text{ dB}$								
Частота установочного резонанса, не менее, кГц	40	22	20	18	9	6	4,5	3
Частота поперечного резонанса, не менее, кГц	40	22	20	18	9	6	4,5	3
Относительный коэффициент поперечного преобразования, не более, %	$\pm 5$							
Емкость, нФ	2	1	1	3	3	3	5	5
Сопротивление изоляции в нормальных условиях, не менее, Ом	$1\cdot 10^8$							
Рабочий диапазон температур, °C	$-40\text{+}120$							
Пределы допустимой дополнительной относительной погрешности, вызванной изменением температуры выше и ниже пределов диапазона температур от 15 °C до 25 °C, %/°C	0,1							
Масса без кабеля, не более, Г	21	45	45	80	120	150	210	250
Габаритные размеры, мм, не более	24x16x18	26x20x23	26x20x23	24x24x27,5	27,5x28x32	27,5x28x32	30x40x46	30x40x46
Материал корпуса	нержавеющая сталь 12X18H10T							
Чувствительный элемент	пьезоэлектрический (ЦТС-83Г), изгибный							
Герметизация	клей							
Разъем	10-32 UNF							
Крепление	отверстие M5							

