

Арочный металлодетектор

Назначение

Обнаружение металлических предметов, проносимых через проходную арку.

Применение

Контрольно-пропускные посты на объектах с контролируемым доступом.

Принцип действия

Металлодетектор АМД-082 может эксплуатироваться как индивидуально, так и в системе, включающей в себя до 8 металлодетекторов.

АМД-082 имеет 16 зон детектирования (рис. 2). На торцах арки АМД-082 расположены светодиодные индикаторы красного цвета отображающие в какой зоне обнаружен металл. На передней панели балки металлодетектора расположен трехцветный индикатор. Индикатор отображает уровень сигнала, создаваемого проносимым через арку металлическим предметом. Помимо световой сигнализации, при обнаружении металла, подается и звуковой сигнал.

Настройка металлодетектора осуществляется со встроенной панели управления и индикации с жидкокристаллическим индикатором или с компьютера при помощи специализированного программного обеспечения. Металлодетектор имеет 100 уровней настройки порога срабатывания. В металлодетекторе реализована возможность изменения настройки порога срабатывания для каждой из полос (рис. 2).

Величина порога срабатывания или размеры детектируемых металлодетектором металлических предметов могут задаваться в широких пределах: от ключей до стрелкового оружия.

Металлодетектор обладает равномерной чувствительностью на черные и цветные металлы. Введена новая возможность детектирования типа металла (Fe, Cu, Al), и отображения его (Fe или Cu и Al) в программном обеспечении и на передней панели балки металлодетектора. Специализированное программное обеспечение позволяет получить одинаковое значение порога срабатывания во всем объеме контролируемого пространства.

Металлодетектор АМД-082 имеет возможность автоматически отстраиваться от окружающих неподвижных металлических предметов.

Оригинально построенная аналоговая часть электронной схемы металлодетектора исключает взаимную маскировку нескольких металлических предметов с противоположными магнитными свойствами.

Введена возможность подключения к АМД-082 внешних устройств (например, устройств контроля выхода).

Металлодетекторы АМД-082 выпускаются согласно ТУ У 33.2-14238254-001-2002 и соответствуют действующим в Украине санитарно-гигиеническим нормам по электромагнитному излучению.

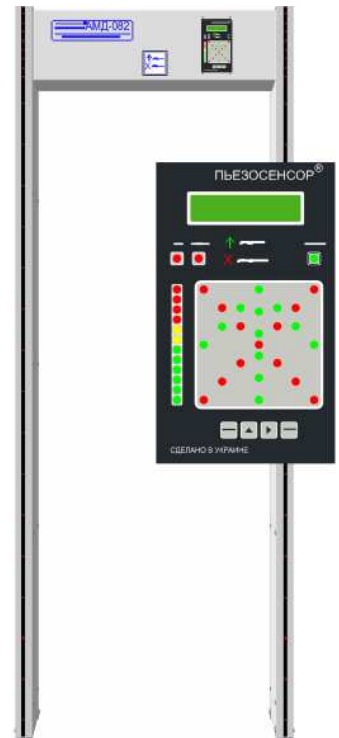


Рис. 1

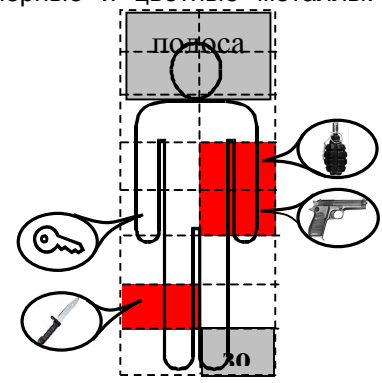
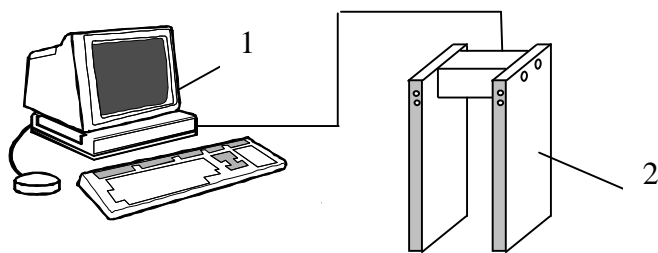


Рис. 2

Технические характеристики:

количество зон детектирования	шестнадцать;
световая индикация	два светодиода в каждой зоне и восемь светодиодов в верхней части измерительных плит, индикатор уровня, индикатор типа металла
детектирование металла	в прямом и в обратном направлении
пропускная способность	до 40 человек в минуту
рабочий диапазон температур	от +5 до +50 °С;
питающее напряжение	220 ± 20 В, 50 Гц;
напряжение питания арки, не более	30 В
потребляемая мощность, не более	30 Вт;
режим работы	непрерывный;
средний срок службы	10 лет;
масса металлодетектора не более	100 кг;
внутренние размеры проходной арки:	высота 2000 мм, ширина 750 мм;
наружные размеры проходной арки	высота 2220 мм, ширина 860 мм;
гарантийное обслуживание	1 год.

Металлодетектор АМД-082 может использоваться в индивидуальном режиме или в режиме работы с ПЭВМ (Рис. 3). Для работы с ПЭВМ используется программное обеспечение "АМД".



1 - ПЭВМ; 2 – металлодетектор АМД-082
Рис. 3 – Схема подключения одного металлодетектора к компьютеру

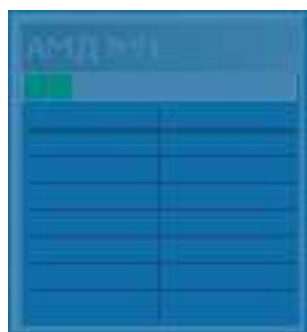


Рис. 4 - Внешний вид программы настройки металлодетектора АМД-082

Настройка металлодетектора осуществляется со встроенной панели управления и индикации или с компьютера, при помощи программы Met Det Config ver. 2.1. Программа поставляется в комплекте с металлодетектором АМД-082 (Рис. 4).

Для работы с металлодетектором АМД-082 используется программное обеспечение «Met Det Control ver. 2.2». В программном обеспечении пользователи программы по статусу могут быть «администратор» и «оператор». Каждый пользователь имеет собственный пароль. Настройку арки осуществляет «администратор». «Оператор» следит за работой арок и может просматривать и распечатывать содержимое базы данных.

Работа металлодетектора АМД-082 в комплекте с «Met Det Control ver. 2.2» позволяет запоминать в базе данных все случаи обнаружения металлических предметов. Доступ в базу данных защищен паролем.



а)



б)

Рис. 5 – «скрытый» интерфейс программы «Met Det Control ver.2.2» а) нет металла б) обнаружен металл

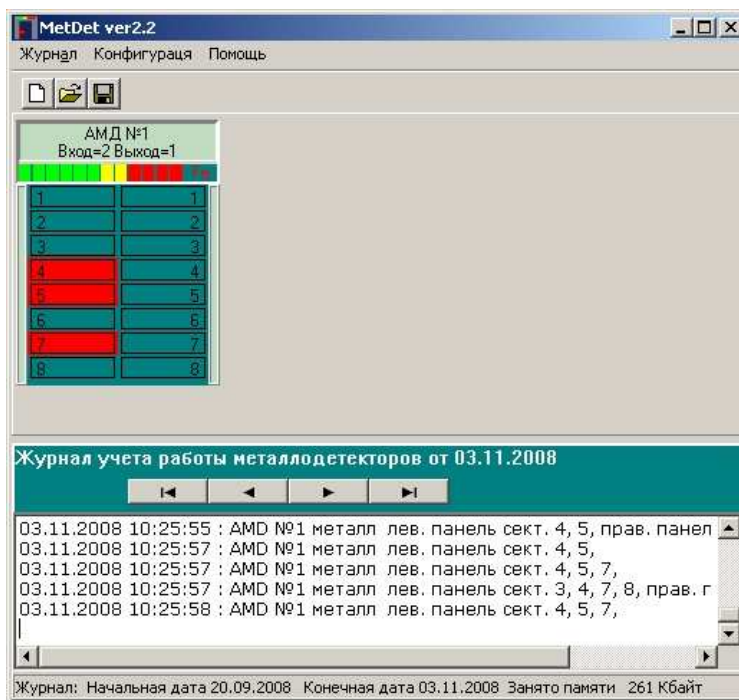


Рис. 6 – Основное окно программы «Met Det Control ver.2.2»

Интерфейс программы «Met Det Control ver. 2.2» позволяет изменить основное окно ПО (Рис 6) на «скрытое» (Рис 5). Окно Рис 5а может размещено в любой области экрана ПЭВМ. Вверху окна дана информация о арке металлодетектора. Далее идет индикаторная полоса, показывающая уровень детектируемого металла. Окно индикации может быть масштабировано курсором и наложено на изображение видеокamеры. При этом окно может быть прозрачно и будет проявляться только в виде секторов детектирования в момент детектирования металла металлодетектором (Рис 5 б). Данные о детектировании заносятся в протокол.

Для управления внешними устройствами предусмотрено реле с нормально разомкнутым контактом. Контакты реле выведены на внешний разъем, расположенный на боковой панели.